

# 急募

## りんご詰め作業員

### 短期従業員募集 10名

勤務時間

AM8:00～PM5:10まで

日給

(りんごの荷造り作業経験のある方は優遇) 5,840円～6,400円

休日

4週6休毎週日曜日他

期間

平成29年7月末日頃まで (若干延長有り)

社会保険・厚生年金・雇用労災保険完備・有給

## 作業員兼リフトオペレーター

### 短期従業員募集 2名

勤務時間

AM8:00～PM5:10まで

日給

6,000円～7,000円

休日

4週6休毎週日曜日他

期間

平成29年7月末日頃まで (若干延長有り)

社会保険・厚生年金・雇用労災保険完備・有給

※[資格]中型自動車免許・フォークリフト免許

## りんご詰め作業員

### 正社員募集 5名

勤務時間

AM8:00～PM5:10まで

日給

(りんごの荷造り作業経験のある方は優遇) 5,840円～6,400円

休日

4週6休毎週日曜日他

社会保険・厚生年金・雇用労災保険完備・有給・賞与・退職金

## 作業員兼リフトオペレーター

### 正社員募集 2名

勤務時間

AM8:00～PM5:10まで

日給

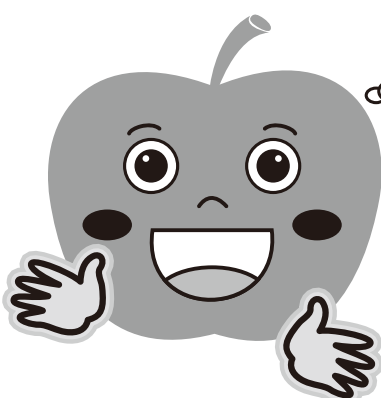
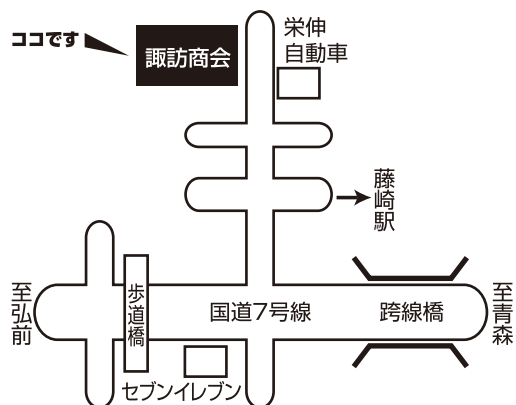
6,000円～7,000円

休日

4週6休毎週日曜日他

社会保険・厚生年金・雇用労災保険完備・有給・賞与・退職金

※[資格]中型自動車免許・フォークリフト免許



お問い合わせは  
AM9:00～PM5:00まで  
受付ています。

信 Suwa



こちらからも  
内容が確認できます

青果・林檎移出 <http://www.marushinsuwa.com>

## 株式会社 諏訪商会

■お問い合わせは

# 0172-75-5770

〒038-3802 青森県南津軽郡藤崎町大字藤崎字西若松37-1